

Presentazione Aziendale

L'organizzazione ITALSIME nasce nel 1973 come costruttrice di motori elettrici trifasi, normali e speciali.

- 1990: inizio produzione dei primi ventilatori in lamiera, acciaio inox ed anti-usura.
- 1998: inizio produzione di ventilatori a normative ATEX (anti-esplosione).
- 2000: utilizzo dei primi sistemi automatizzati per la produzione: robot di saldatura per le giranti, taglio laser e macchine automatiche per la pre-formatura delle casse dei ventilatori.
- 2012 produzione ventilatori secondo le direttive ErP (Energy-related Product).

Dal 2019 l'azienda è certificata ISO9001.

L'azienda prevede un ciclo di produzione completa: dal taglio della lamiera alla piegatura, saldatura, bilanciatura statica e dinamica delle giranti fino alla verniciatura a polvere in forno di essiccazione ed ai test finali, tutto controllato internamente.

Attualmente ITALSIME esporta in più di 20 paesi (Europei ed extraeuropei) sia direttamente che tramite la rete di distributori. La spinta dell'azienda è sempre stata quella di trovare appagamento nel superare i propri limiti ascoltando e soddisfacendo le richieste dei propri clienti.

• Lavorazioni



SEDE OPERATIVA

Via Brunelleschi 5/E - 50013 Campi Bisenzio, Firenze, Italia
P. IVA / C.F.: IT01899970972 - Cod. SDI: 5RUO82D
Tel. +39 0558951259 - Fax +39 0558952636

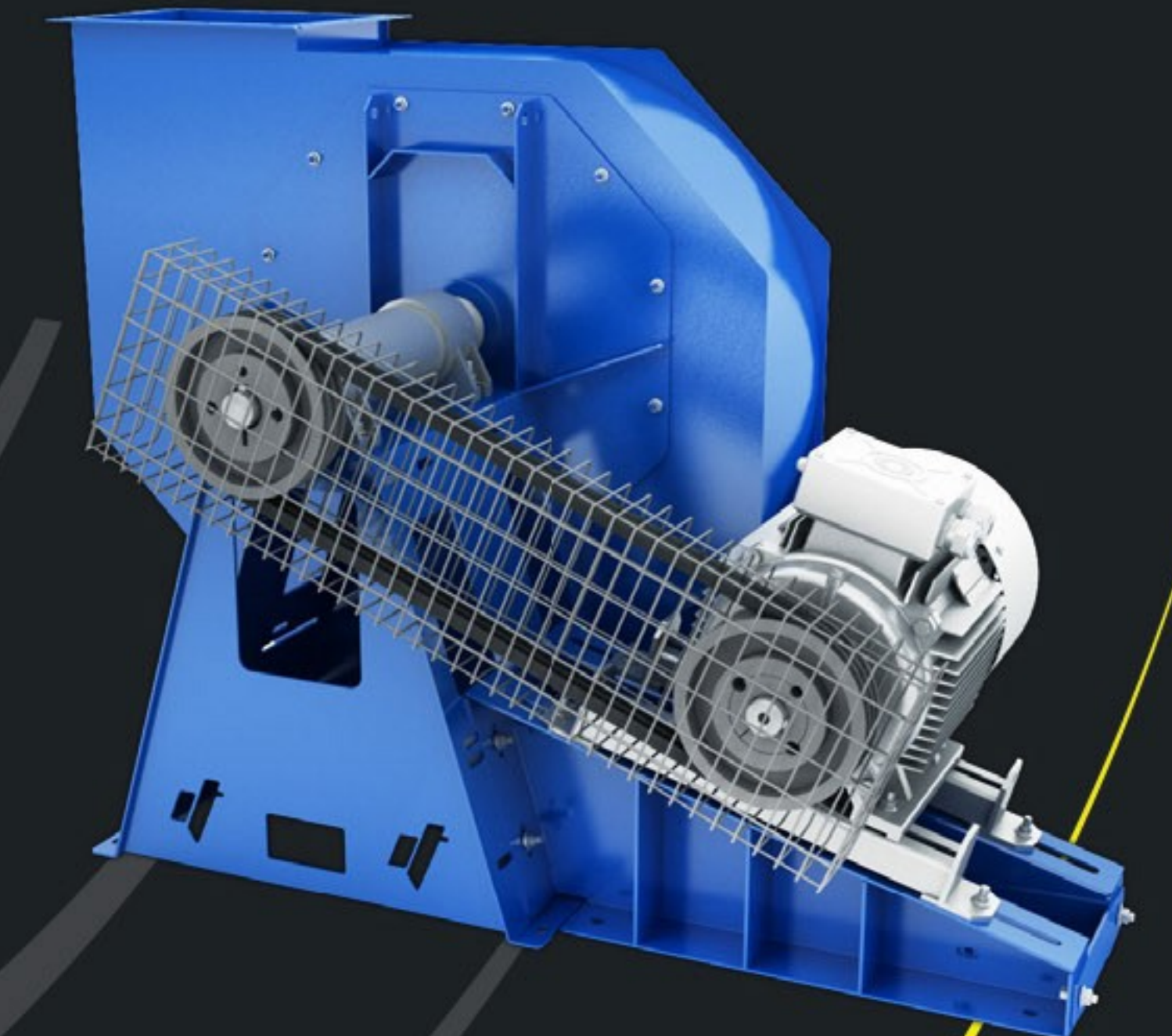
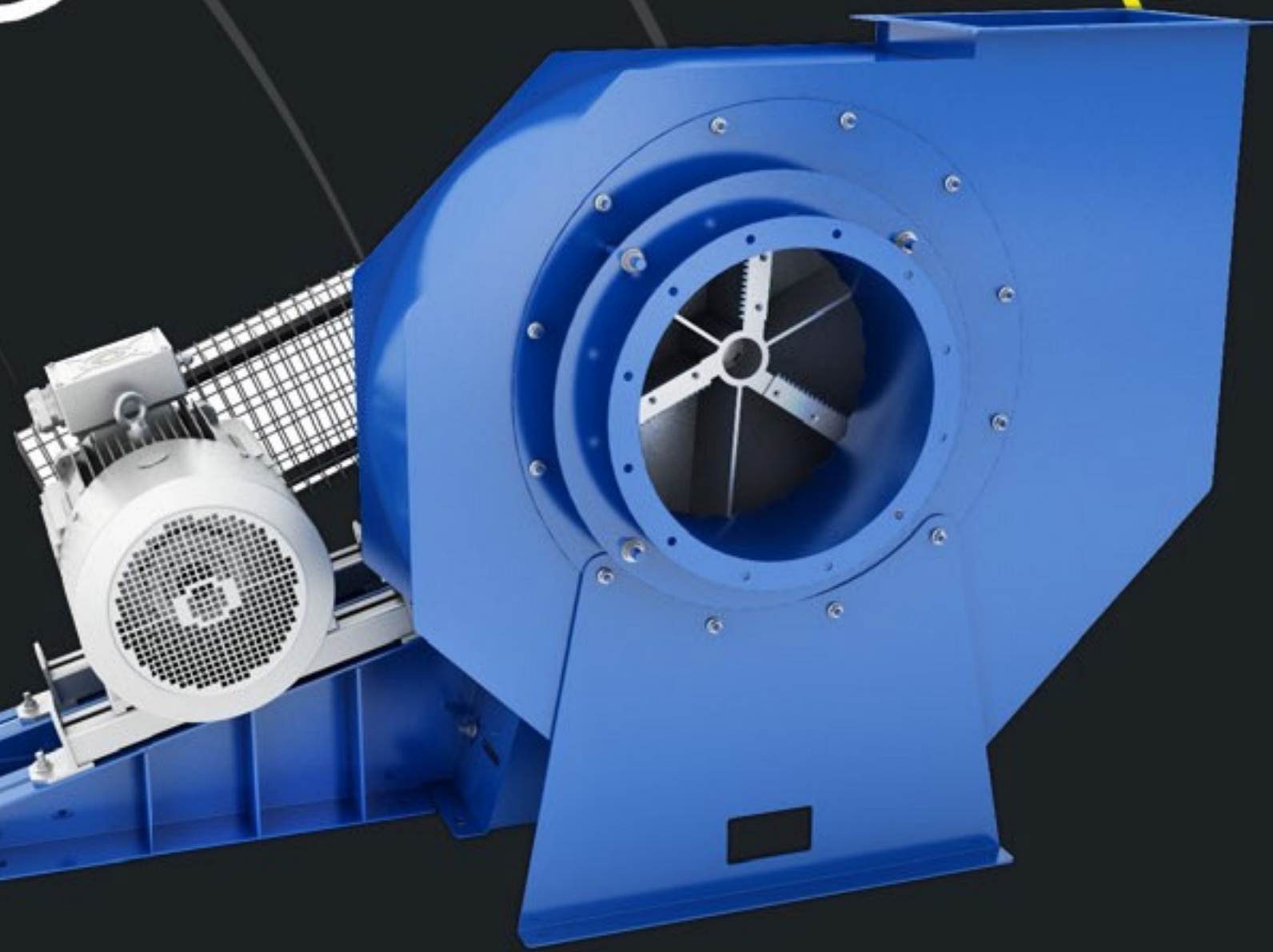
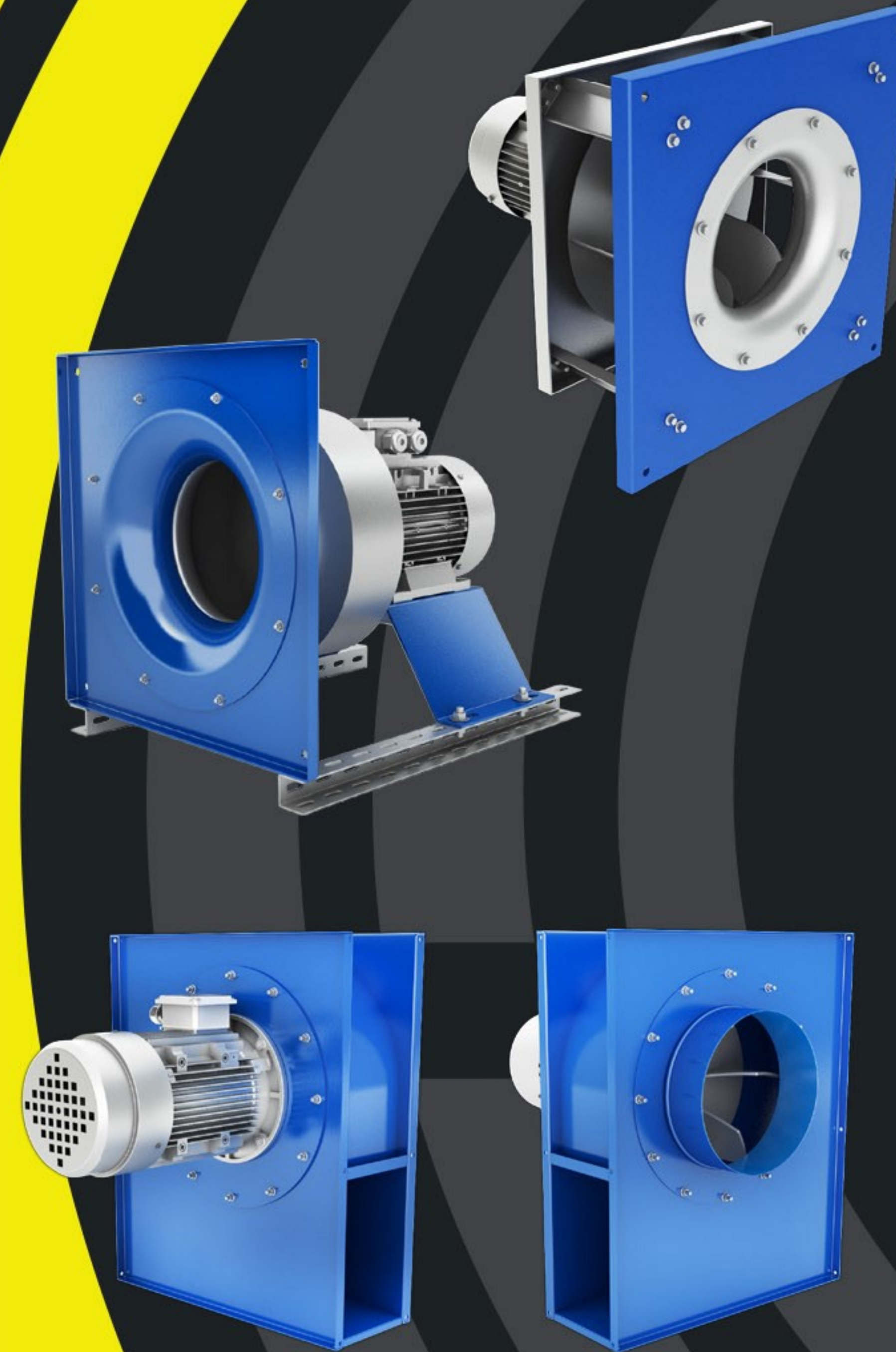
DOPPIO STADIO



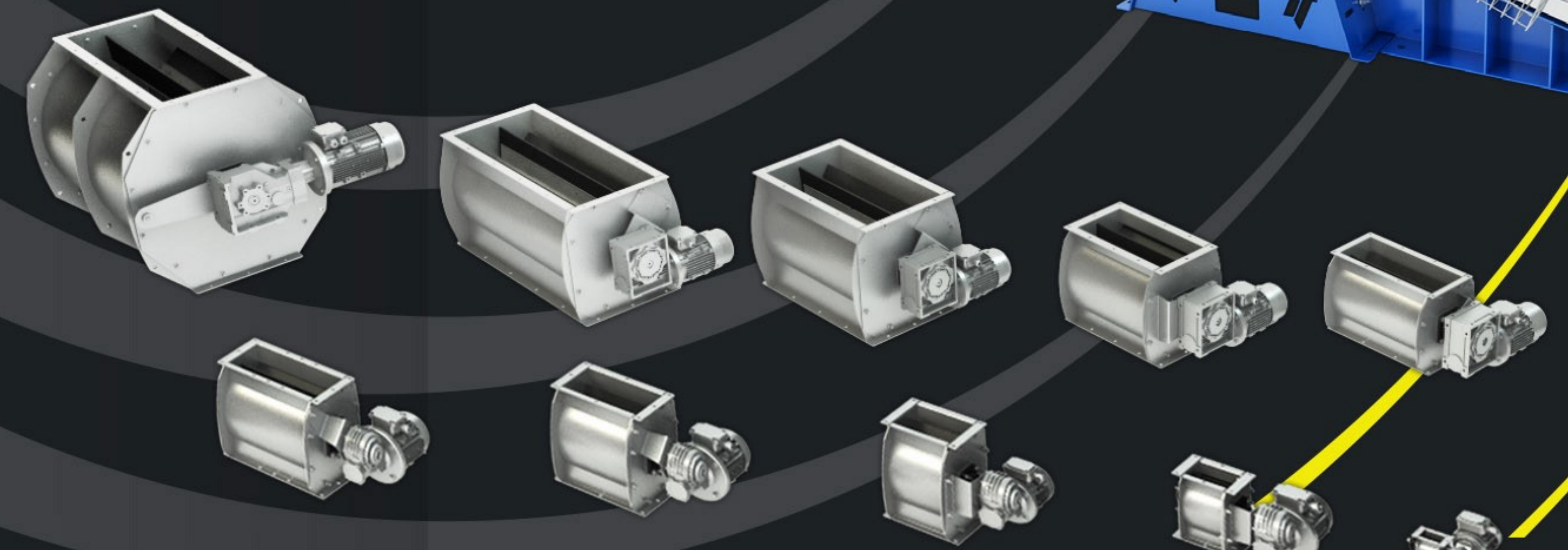
VENTILATORI CENTRIFUGHI



STRACCIACARTA



RAFFINATORI



VALVOLE ROTATIVE

