



italsime
Macchine Elettriche s.r.l.

www.italtime.com - info@italtime.com

2021 rev.1



Pulimentatrice **PSVC**

Pulimentatrice/Scartatrice **SM ibrida**

Scartatrice **SM**

Le pulitrici **PSVC** sono macchine corredate da **doppio inverter e doppio motore** con pannello operatore singolo gruppo. Macchina adatta da essere utilizzata da due operatori indipendenti.

The PSVC cleaners are machines equipped with **double inverter and double motor** with single group operator panel. Machine suitable for use by two independent operators.



La parte elettronica inerente al quadro ed inverter è posta e raffreddata internamente al corpo macchina, al riparo da polvere e umidità.

Motori elettrici **IP 55** alimentazione **400 V trifase 50 Hz**. Azionati e controllati da inverter.

Le PSVC sono tutte **dotate di fungo emergenza**. Disponibili in due differenti motorizzazioni 3 e 4 kW.

The electronic part inherent to the panel and inverter is palced and cooled inside the machine body, away from dust and humidity.

Electric motor IP55, 400V three-phase 50Hz. Driven and controlled by inverters.

The PSVC are all equipped with an emetgency button. Avaiable with two different motors 3 and 4 kW.

CARATTERISTICHE | FEATURES

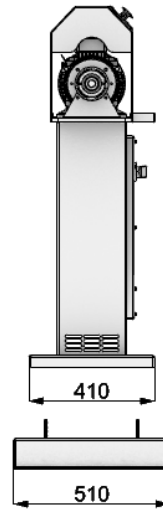
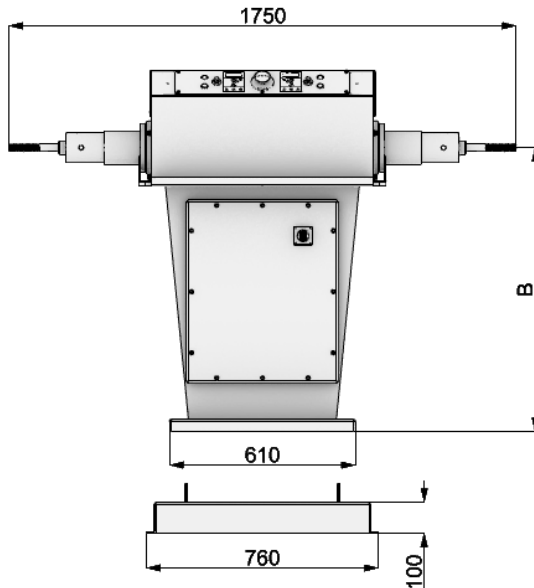
Tipo Type	[kW]	[rpm] max.	Altezza Height [mm]	Lunghezza Albero Shaft length [mm]	n° Inverter
PSVC3	3+3	3000	918	205	2
PSVC4	4+4	3000	930	205	2

Macchine versatili che permettono di lavorare pezzi di varie forme con differenti tipi di finitura, da quella di pulitura a quella di lucidatura.

Versatile machines that allow to work pieces of various shapes with different types of finish (from cleaning to polishing).



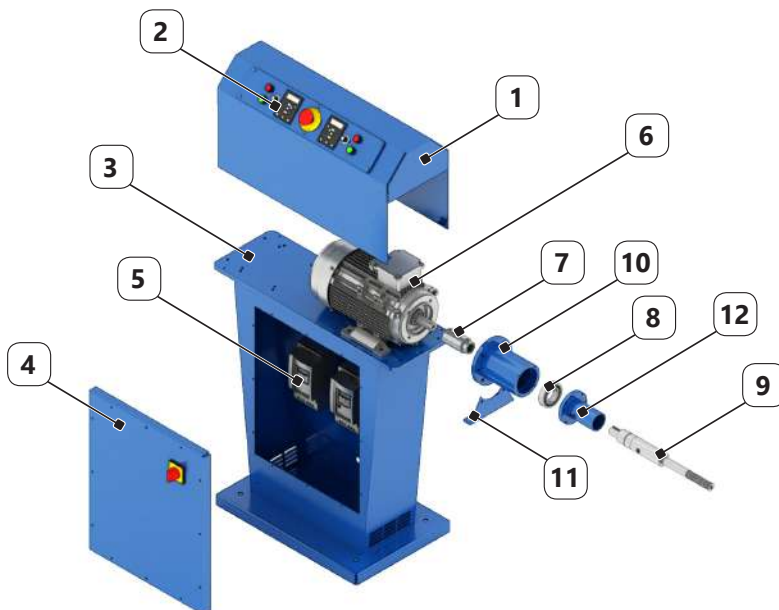
Dimensioni | Dimensions [mm]



→ Rialzo (opzionale) | Height increase (optional)

COD.	[kW]	B
PSVC3	3	918
PSVC4	4	930

Elenco Parti | Spare Parts



- | | |
|----|--|
| 1 | Carter Motori Motors Casing |
| 2 | Carter Pulsantiera Buttons Casing |
| 3 | Corpo Body |
| 4 | Coperchio Corpo Body Cover |
| 5 | Inverter + Quadro elettrico
Inverter + Electrical panel |
| 6 | Motore elettrico Electric Motor |
| 7 | Giunto albero Shaft coupling |
| 8 | Cuscinetti Bearings |
| 9 | Albero Shaft |
| 10 | Canotto Cylinder |
| 11 | Supporto canotto Support |
| 12 | Flangia Canotto Flanged Cylinder |



Le smerigliatrici **SM** sono macchine corredate da **doppio inverter e doppio motore** con pannello operatore singolo gruppo. Macchina adatta da essere utilizzata da due operatori indipendenti.

SM grinders are machines equipped with **double inverter and double motor** with single group operator panel. Machine suitable for use by two independent operators.



La parte elettronica inerente al quadro ed inverter è posta e raffreddata internamente al corpo macchina, al riparo da polvere e umidità.

Motori elettrici **IP 55** alimentazione **400 V trifase 50 Hz**. Azionati e controllati da inverter.

Le SM sono tutte **dotate di fungo emergenza**.

The electronic part inherent to the panel and inverter is placed and cooled inside the machine body, away from dust and humidity.

Electric motor IP55, 400V three-phase 50Hz. Driven and controlled by inverters.

The SM are all equipped with an emergency button.

CARATTERISTICHE | FEATURES

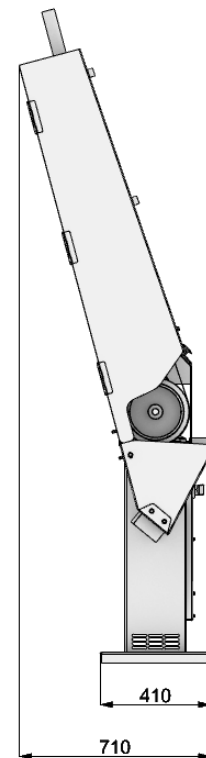
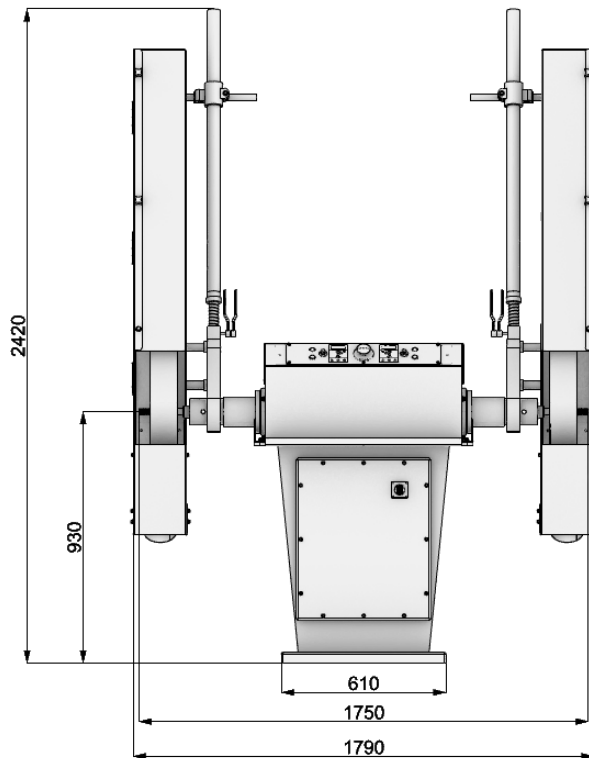
Tipo Type	[kW]	[rpm] max.	Altezza Height [mm]	Lunghezza Albero Shaft length [mm]	n° Inverter
SM	4+4	3000	930	205	2
Tendinastro con sviluppo di 3000x100 mm per lavorazione su ruota di contatto ø 250x100 mm.					
Tensioner with development of 3000x100 mm for working on contact wheel ø 250x100 mm.					

Ideale per la smerigliatura leggera e pesante di pezzi in metallo, legno, vetro, plastica, ecc...

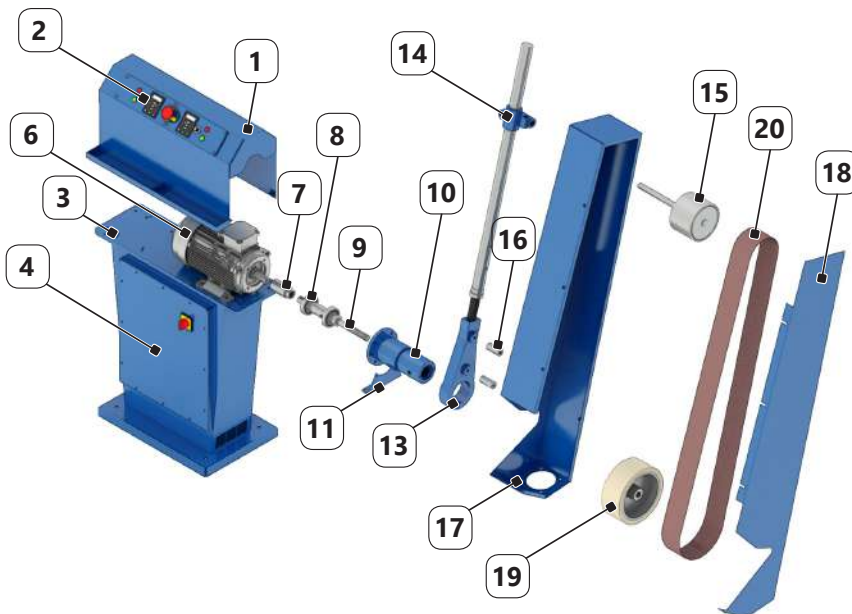
Ideal for light and heavy grinding of pieces in metal, wood, glass, plastic, etc ...



Dimensioni | Dimensions [mm]



Elenco Parti | Spare Parts



1	Carter Motori Motors Casing
2	Carter Pulsantiera Buttons Casing
3	Corpo Body
4	Coperchio Corpo Body Cover
5	Inverter + Quadro elettrico Inverter + Electrical panel
6	Motore elettrico Electric Motor
7	Giunto albero Shaft coupling
8	Cuscinetti Bearings
9	Albero Shaft
10	Canotto Cylinder
11	Supporto canotto Support
13	Braccio tendinastro Tension arm
14	Snodo portarullo Roller holder joint
15	Rullo di rinvio Return roller
16	Distanziali Spacers
17	Carter nastro Carter belt
18	Coperchio carter nastro Cover
19	Ruota di contatto Contact wheel
20	Nastro abrasivo Abrasive belt



Le pulitrici/scartatrici **SM Ibrida** sono macchine corredate da **doppio inverter e doppio motore** con pannello operatore singolo gruppo.

Macchina adatta da essere utilizzata da due operatori indipendenti con due funzionalità diverse.

The **SM ibrida** cleaners/unwrappers are machines equipped with double inverter and double motor with single group operator panel.

Machine suitable for use by two independent operators with two different functions.

DX



SX



La parte elettronica inerente al quadro ed inverter è posta e raffreddata internamente al corpo macchina, al riparo da polvere e umidità. Sono tutte **dotate di fungo emergenza**.

Motori elettrici **IP 55** alimentazione **400 V trifase 50 Hz**. Azionati e controllati da inverter.

The electronic part inherent to the panel and inverter is placed and cooled inside the machine body, away from dust and humidity. They are all equipped with an emergency button.

Electric motors **IP 55**, power supply **400 V three-phase 50 Hz**. Driven and controlled by inverters.

CARATTERISTICHE | FEATURES

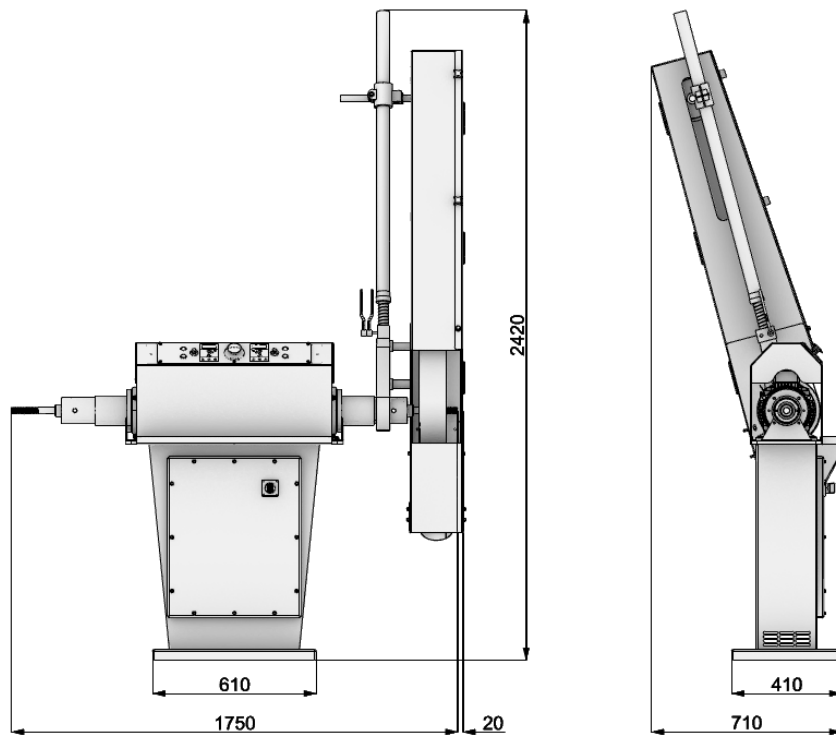
Tipo Type	[kW]	[rpm] max.	Altezza Height [mm]	Lunghezza Albero Shaft length [mm]	n° Inverter
SM ibrida	4+4	3000	930	205	2
Lato scartatrice: Tendinastro con sviluppo di 3000x100 mm per lavorazione su ruota di contatto ø 250x100 mm.					
Grinder side: Belt tightener with development of 3000x100 mm for processing on contact wheel ø 250x100 mm.					

Ideale per la smerigliatura leggera e pesante di pezzi in metallo, legno, vetro, plastica, ecc...

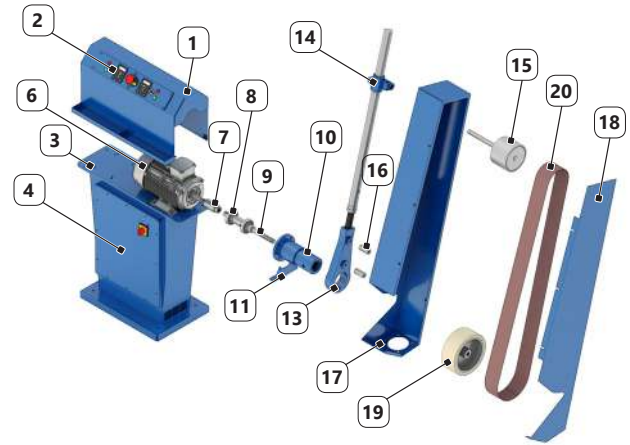
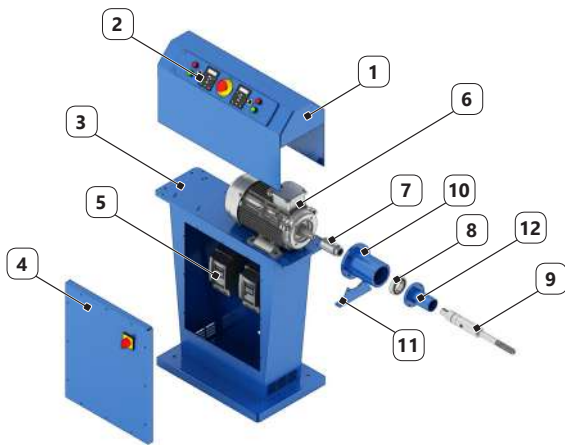
Ideal for light and heavy grinding of pieces in metal, wood, glass, plastic, etc ...



Dimensioni | Dimensions [mm]



Elenco Parti | Spare Parts



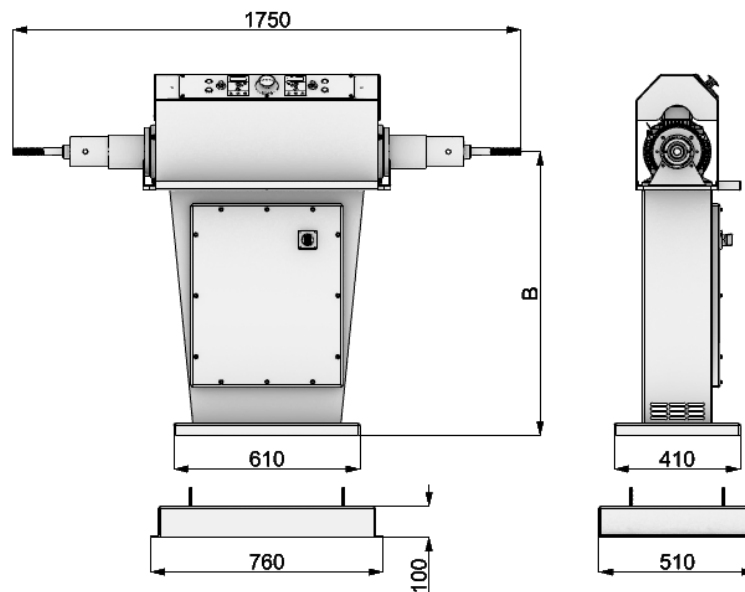
- | | |
|----|--|
| 1 | Carter Motori Motors Casing |
| 2 | Carter Pulsantiera Buttons Casing |
| 3 | Corpo Body |
| 4 | Coperchio Corpo Body Cover |
| 5 | Inverter + Quadro elettrico
Inverter + Electrical panel |
| 6 | Motore elettrico Electric Motor |
| 7 | Giunto albero Shaft coupling |
| 8 | Cuscinetti Bearings |
| 9 | Albero Shaft |
| 10 | Canotto Cylinder |

- | | |
|----|--|
| 11 | Supporto canotto Support |
| 12 | Flangia Canotto Flanged Cylinder |
| 13 | Braccio tendinastro Tension arm |
| 14 | Snodo portarullo Roller holder joint |
| 15 | Rullo di rinvio Return roller |
| 16 | Distanziali Spacers |
| 17 | Carter nastro Carter belt |
| 18 | Coperchio carter nastro Cover |
| 19 | Ruota di contatto Contact wheel |
| 20 | Nastro abrasivo Abrasive belt |



Il rialzo viene utilizzato per cambiare l'altezza del piano di lavoro.

The rise is used to change the height of the worktop.





Cassetta di Aspirazione: ha una doppia funzione, aspirare le polveri derivanti dalla lavorazione e carter di protezione.

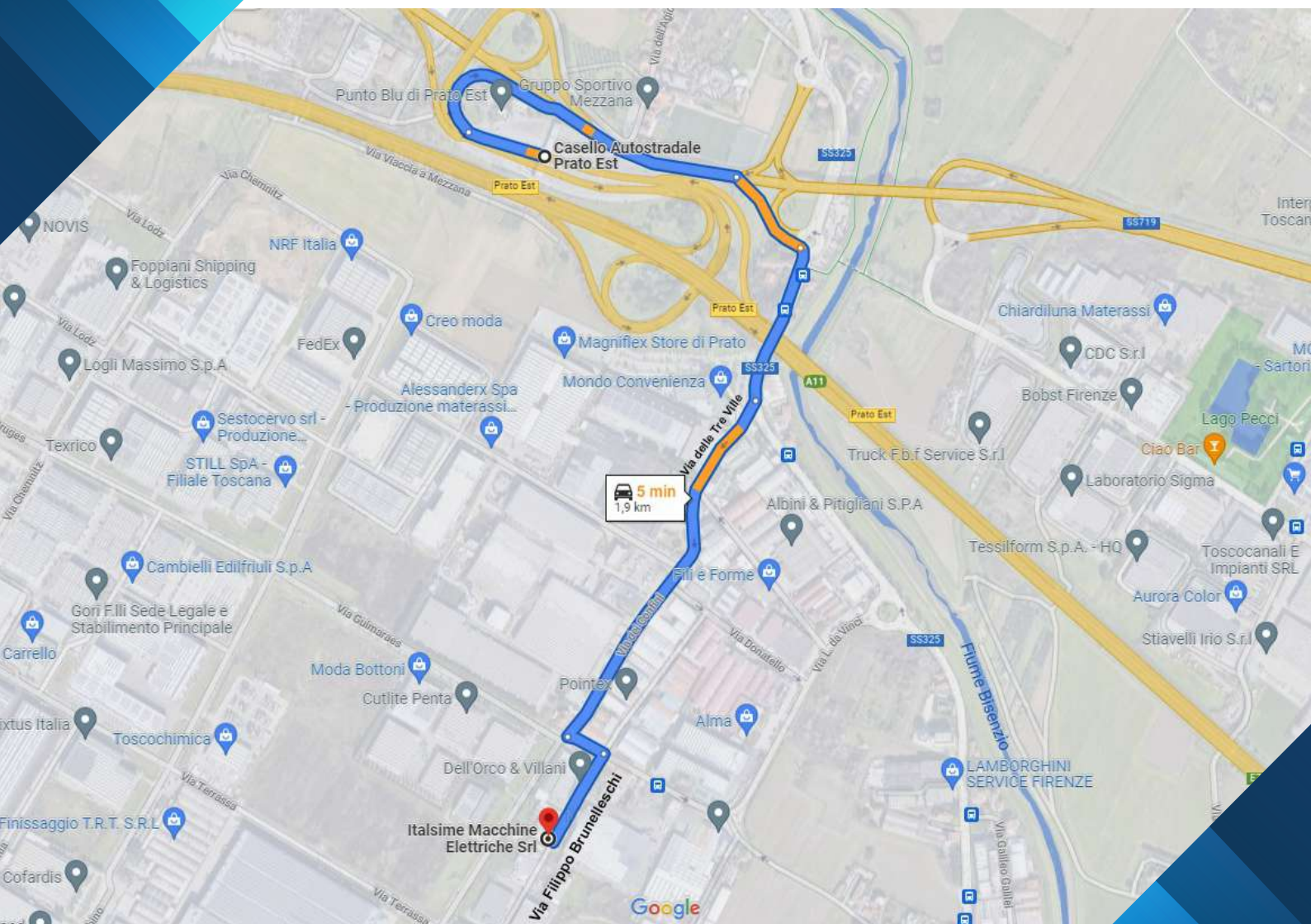
Suction box: has a double function, sucking up the dust deriving from processing and a protective casing.





italsime
Macchine Elettriche s.r.l.

www.italsime.com - info@italsime.com



Via Brunelleschi 5/E - 50013 Campi Bisenzio, Firenze, Italia

P. IVA / C.F.: IT01899970972 - Cod. SDI: 5RUO82D

Tel. +39 0558951259 - Fax +39 0558952636